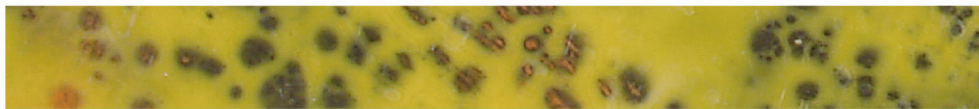




R E S I N I E



## Scheda Tecnica IDROSIL 1

Deumidificanti

### IDROSIL 1

NATURA DEL PRODOTTO	Resine silaniche e silicati opportunamente miscelate con aggiunta di solventi in rapporto ottimale alla penetrazione e deumidificazione.
CARATTERISTICHE GENERALI	<b>IDRO SYSTEM</b> è costituito da un unico prodotto, ns. <b>IDROSIL 1</b> , che penetrando nella muratura costruisce una barriera chimica contro l'umidità di risalita. Le miscele di resine silaniche, e silicati convogliati dai solventi all'interno delle murature, ostruiscono i capillari attraverso i quali avviene la risalita e formano un reticolato impermeabile che ne impedisce l'assorbimento. <b>IDROSIL 1</b> ha spiccate qualità di penetrazione in tutti i tipi di materiale da costruzione: <b>tufo, pietra, forati, mattoni, arenarie etc.</b> <b>IDROSIL 1</b> penetra in supporti bagnati e si mantiene stabile nel tempo.
MODO D'USO	Prodotto pronto all'uso.
TEMPI DI ASSORBIMENTO	<i>Variano in relazione al tipo di materiale da costruzione ed alla profondità delle murature. E' conveniente immettere il prodotto gradatamente in due o tre passaggi ed attendere mediamente dalle 2 alle 4 ore ogni passaggio.</i>
ASPETTO	Liquido di colore neutro trasparente
CONSUMI	Mediamente occorrono: Lt.5,0 x 1 metro lineare per muro in tufo profondo cm. 30 Lt.6,5 x 1 metro lineare per muro in tufo profondo cm. 40 Lt.8/10 x 1 metro lineare per muro a sacco profondo cm. 50
SCADENZA	<i>Il prodotto deve essere conservato in luogo fresco nella confezione originale. Esso si mantiene per circa 12 mesi dalla data di confezionamento.</i>
CONTROINDICAZIONI	<i>Non applicare su vecchi intonaci in calce.</i>
PRECAUZIONI	Tenere lontano dalla portata dei bambini. Arieggiare i locali durante l'applicazione. Evitare il contatto con gli occhi. In caso di contatto diretto sciacquare abbondantemente con acqua. Contatto diretto con la pelle: lavare con acqua e sapone delicato. Si consiglia l'uso di guanti in gomma, di mascherina ed occhiali di protezione, e l'uso di tuta in tyvek a protezione degli indumenti. <b>Controllo dell'esposizione ambientale:</b> Non sono richieste particolari misure precauzionali per la salvaguardia dell'ambiente
PULIZIA CANTIERE	Prassi generale di igiene industriale. Pulire l'attrezzatura con acqua ragia. Smaltire il materiale di risulta nelle apposite discariche.

RESINSIET s.r.l. Via Monte Gennaro, 8 - 00013 Fonte Nuova (ROMA)

Tel. 06/9056873 - 06/9059277 Fax 06/92913537 e-mail: [resinsiet@resinsiet.com](mailto:resinsiet@resinsiet.com) <http://www.resinsiet.com>