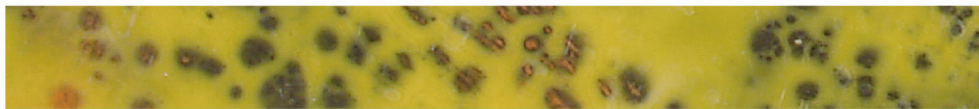




R E S I N I E



Scheda Tecnica IDRO System

Deumidificanti

## IDRO SYSTEM

Sistema di pregiate resine silaniche ed iniettori pronti all'uso, per interventi idonei alla realizzazione di barriera chimica contro l'umidità di risalita nelle murature .

### CAMPI D'IMPIEGO

**IDRO SYSTEM** è costituito da un unico prodotto ns. **IDROSIL 1** che penetrando nella muratura costruisce una barriera chimica contro l'umidità di risalita. Le miscele di resine silaniche, e silicati convogliati dai solventi all'interno delle murature, ne ostruiscono i capillari attraverso i quali avviene la risalita e formano un reticolato impermeabile che ne impedisce l'assorbimento.

**IDROSIL 1** ha spiccate qualità di penetrazione in tutti i tipi di materiale da costruzione: **tufo, pietra, forati, mattoni, arenarie etc...**

**IDROSIL 1** penetra in supporti bagnati e si mantiene stabile nel tempo.

### LINEA PRODOTTI UTILIZZATI

Resine silaniche e silicati opportunamente miscelate con con aggiunta di solventi in rapporto ottimale alla penetrazione e deumidificazione.

### QUANDO APPLICARE DRY FULL SYSTEM

*In presenza di umidità di risalita.*

*Le resine silaniche ed i silicati realizzano la propria efficacia veicolando nelle murature attraverso i conduttori di umidità. Ne consegue che quanto più è bagnato il supporto tanto più è efficace l'azione che questo sistema determina.*

### ASPETTO

Liquido trasparente di bassa densità.

### CARATTERISTICHE GENERALI

Linea integrata di resine pregiate per la realizzazione della barriera chimica contro l'umidità di risalita composta di no.1 prodotto.

### TEMPI DI ASSORBIMENTO

Variano in relazione al tipo di materiale da costruzione ed alla profondità delle murature. E' conveniente immettere il prodotto gradatamente in due o tre passaggi complessivi. Attendere mediamente dalle 2 alle 4 ore prima di procedere nuovamente con l'immissione di IDROSIL 1.

### PRECAUZIONI DURANTE L'USO

Controllo dell'esposizione ambientale: non sono richieste particolari misure precauzionali per la salvaguardia dell'ambiente. Evitare il contatto diretto con la pelle e con gli occhi. Si raccomanda l'uso di guanti in gomma durante l'applicazione, di maschera antipolvere di sicurezza, di guanti di gomma o plastica, occhiali di protezione con schermi laterali e l'uso di vestito di protezione leggero tipo ns. tuta in tyvek a protezione degli indumenti. Tenere lontano dalla portata dei bambini

Contatto con la pelle: lavare con molta acqua. Usare sapone dolce, se disponibile. Se l'irritazione cutanea persiste, chiamare un medico.

Contatto con gli occhi: Rimuovere le lenti a contatto. Sciacquare immediatamente con molta acqua anche sotto le palpebre, per almeno 15 minuti. Qualora persista l'irritazione agli occhi, consultare un medico.

Ingestione: pulire delicatamente o sciacquare la bocca con acqua. Non provocare il vomito. Non somministrare bevande od altro. Consultare un medico.

### PULIZIA DEL CANTIERE

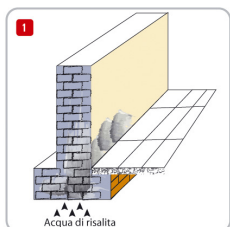
Prassi generale di igiene industriale. Lavare l'attrezzatura, gli indumenti ed il luogo di lavoro con acqua e normale sapone. Smaltire il materiale di risulta nelle apposite discariche



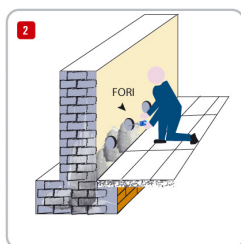
**IDROSIL 1:** Prodotto già pronto all'uso.

**Natura del prodotto:** Resine silaniche e silicati opportunamente miscelate con con aggiunta di solventi in rapporto ottimale alla penetrazione e deumidificazione.

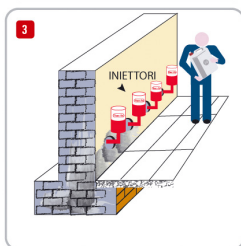
## MODALITA' D'APPLICAZIONE



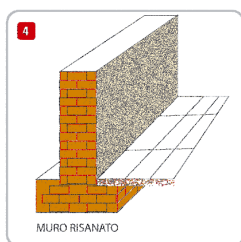
In presenza di un muro deteriorato da umidità di risalita, con fenomeni che appaiono dalla base del muro e tendono a salire, agire come segue



**Praticare dei fori** ad un'altezza di circa cm.10 alla base del muro oggetto del trattamento per tutta la sua lunghezza, distanziandoli di circa 10/15cm. Detti fori dovranno essere inclinati verso il basso e non devono perforare la parete in modo da non permettere fuoriuscite del prodotto **IDROSIL 1** che successivamente andremo ad iniettare. Per raggiungere tale scopo, sarà sufficiente misurare la profondità della parete ed utilizzare una punta da muro con una lunghezza inferiore di circa cm 5 da quella del muro.



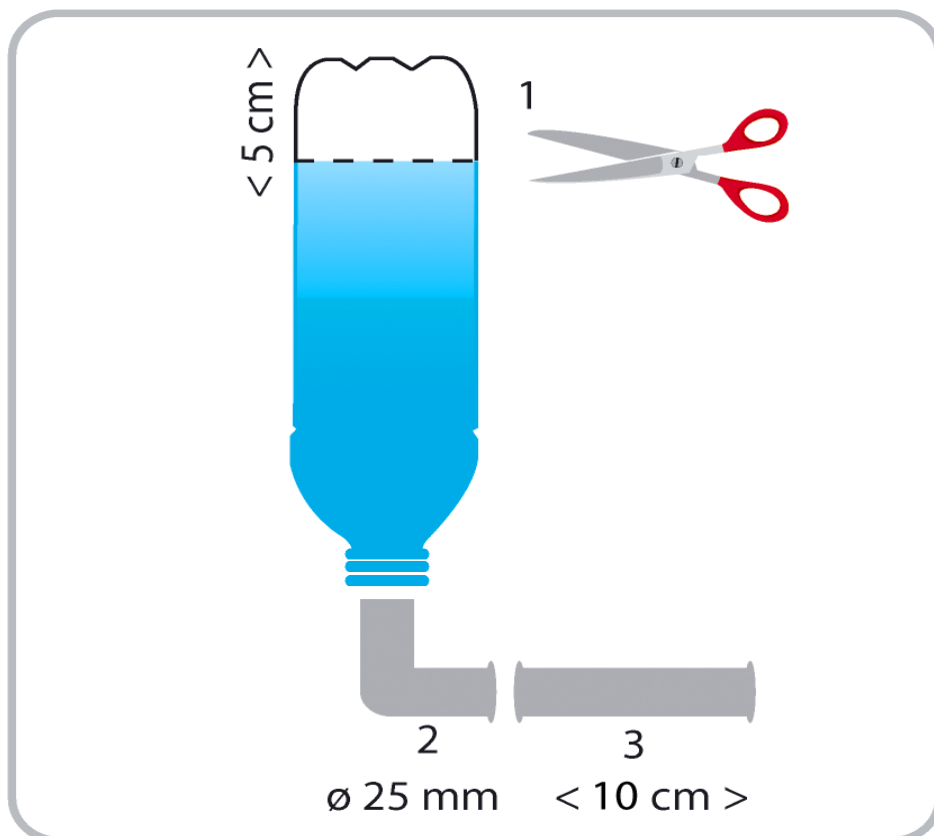
Se non si dispone di una attrezzatura a pressione per l'immissione del liquido, realizzare degli iniettori (**Vedi IDRO KIT nella sezione FAIDATE per realizzare facilmente degli iniettori**) e stuccare gli stessi alla base del foro preferendo l'utilizzo di materiale impermeabile e di facile rimozione.



Riempire gli iniettori Immettendo il prodotto **IDROSIL 1** ed attendere fino a completo assorbimento del prodotto. Ripetere l'operazione a distanza di 24 ore fino ad immettere la quantità necessaria di prodotto relativamente alla profondità del muro (vedi consumi).  
Stuccare i fori precedentemente realizzati per mezzo di comuni malte.  
Pulizia del cantiere e trasporto a discarica del materiale di risulta.

Dopo il completamento dell'intervento di deumidificazione, se si desidera procedere al restauro della parete, agire come segue: Rimuovere le parti deteriorate con l'uso di spazzole e spatole, stendere a pennello ns. **IDROSIL 1** sulla parete da ripristinare e procedere con nuova intonacatura.

## Come realizzare un iniettore FAIDATE



Utilizzare delle comuni bottiglie in materiale plastico, riciclando bottiglie di acqua minerale e bevande varie.

Procuratevi una cannuccia e dei gomiti in plastica delle dimensioni indicate e componeteli facendoli inserire l'un l'altro.

Tagliare il fondo della bottiglia di circa cm. 5,00